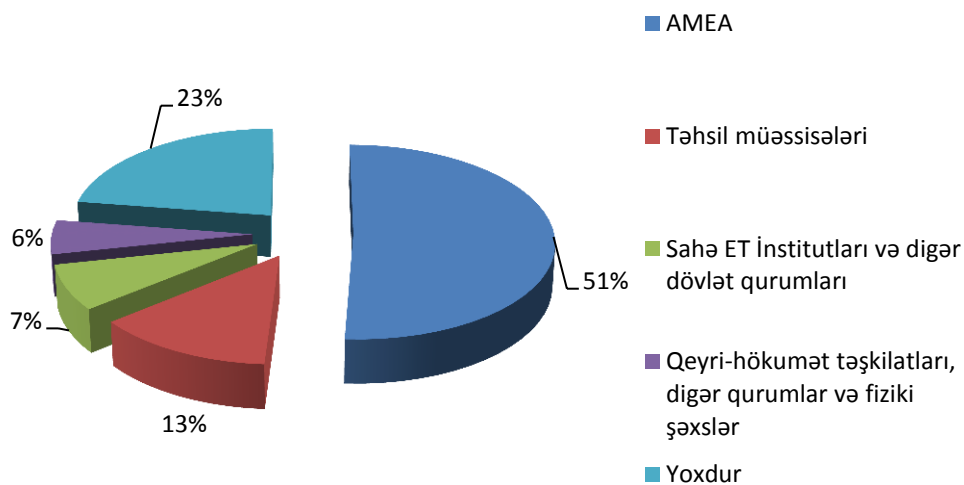


**GƏNC ALIM VƏ TƏDQIQATÇILAR MÜSABİQƏSİ**  
**EİF-GAT-5-2020-3(37)**  
**Qurumların statistikasını**

Qurumlar	Rəhbər və icraçıların sayı	Faizlə
AMEA	27	50.94%
Təhsil müəssisələri	7	13.21%
Sahə ET İnstitutları və digər dövlət qurumları	4	4.55%
Qeyri-hökumət təşkilatları, digər qurumlar və fiziki şəxslər	3	5.66%
Yoxdur	12	22.64%
<b>Cəmi</b>	<b>53</b>	<b>100%</b>

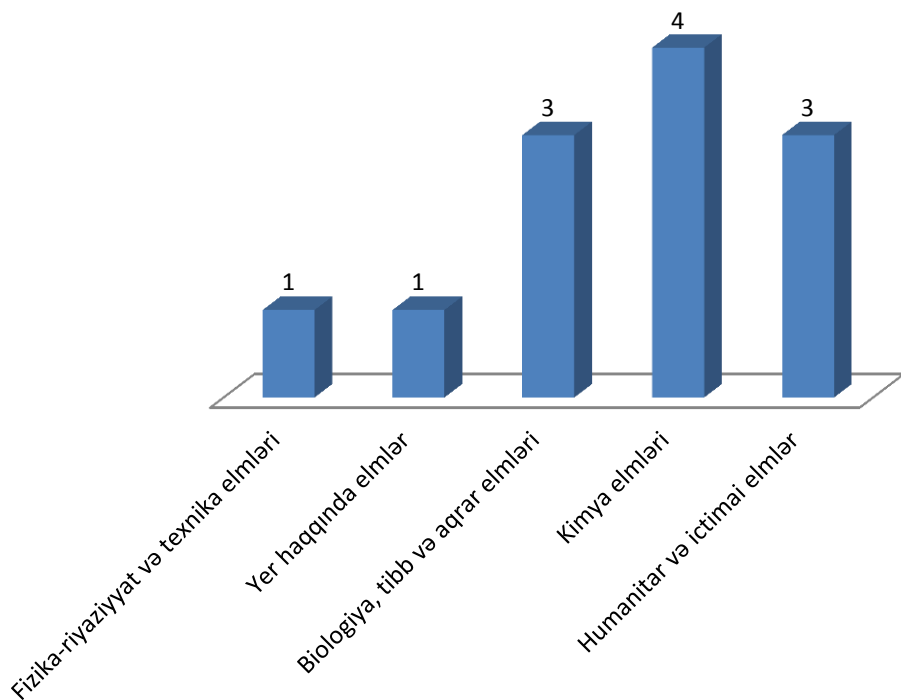


## Rəhbər və icraçıların müxtəlif qurumlar üzrə statistikas

№	Layihə rəhbərinin çalışdığı qurumun adı	Rəhbər və icraçıların sayı	Faizlə
<b>AMEA təşkilatları</b>			
1	AMEA Neft-Kimya Prosesləri İnstitutu	4	14.81%
2	AMEA Radiasiya Problemləri İnstitutu	2	7.41%
3	AMEA Neft və Qaz İnstitutu	1	3.70%
4	AMEA Molekulyar Biologiya və Biotexnologiyalar İnstitutu	3	11.11%
5	AMEA Geologiya və Geofizika İnstitutu	3	11.11%
6	AMEA Riyaziyyat və Mexanika İnstitutu	1	3.70%
7	AMEA Fizika İnstitutu	2	7.41%
8	AMEA Kataliz və Qeyri-üzvi Kimya İnstitutu	8	29.65%
9	AMEA Genetik Ehtiyatlar İnstitutu	1	3.70%
10	AMEA İnformasiya Texnologiyaları İnstitutu	1	3.70%
11	AMEA Azərbaycan Tarixi Muzeyi	1	3.70%
<b>Cəmi</b>		<b>27</b>	<b>100%</b>
<b>Təhsil müəssisələri</b>			
1	Bakı Dövlət Universiteti	3	42.86%
2	Azərbaycan Tibb Universiteti	2	28.56%
3	Bakı Mühəndislik Universiteti	1	14.29%
4	Azərbaycan Dillər Universiteti	1	14.29%
<b>Cəmi</b>		<b>7</b>	<b>100%</b>
<b>Sahə elmi-tədqiqat institutları və digər dövlət qurumları</b>			
1	NRYTN, Yüksək Texnologiyalar üzrə Tədqiqat Mərkəzi	1	25%
2	AR Dövlət Təhlükəsizliyi Xidmətinin Hərbi-tibb baş idarəsi	1	25%
3	Qobustan Milli Tarixi-Bədii qoruğu	2	50%
<b>Cəmi</b>		<b>4</b>	<b>100%</b>
<b>Qeyri-hökumət təşkilatları, digər qurumlar və fiziki şəxslər</b>			
1	"EILINK" MMC	1	33.33%
2	"Medi-Club" MMC	1	33.33%
3	"A+CO" ASC	1	33.33%
<b>Cəmi</b>		<b>3</b>	<b>100%</b>
<b>Yoxdur</b>		<b>12</b>	<b>100%</b>

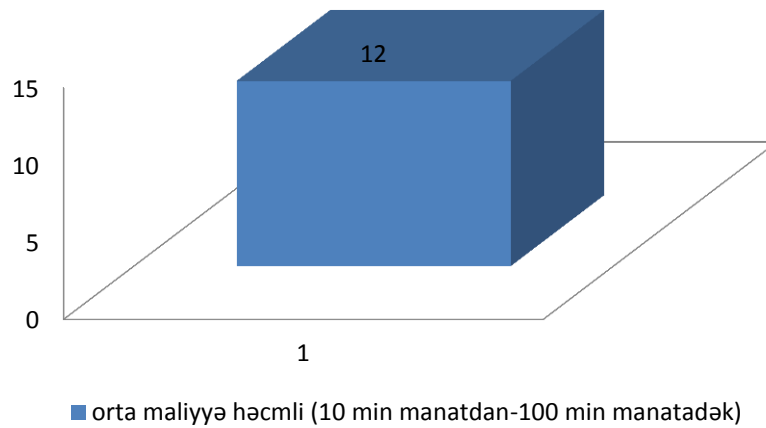
## Qrant layihələrinin elm sahələrinə görə statistikas

Elmin İnkişafı Fondunun Təsnifatı üzrə elm sahələri	Layihələrin sayı	Layihələrin sayı, faizlə	Layihələrin cəmi maliyyələşdirilmə məbləği (manat)
Fizika-riyaziyyat və texnika elmləri	1	8.33%	30 000
Yer haqqında elmlər	1	8.33%	35 000
Biologiya, tibb və aqrar elmləri	3	25%	100 000
Kimya elmləri	4	33.33%	130 000
Humanitar və ictimai elmlər	3	25%	100 000
<b>Cəmi</b>	<b>12</b>	<b>100%</b>	<b>395 000</b>



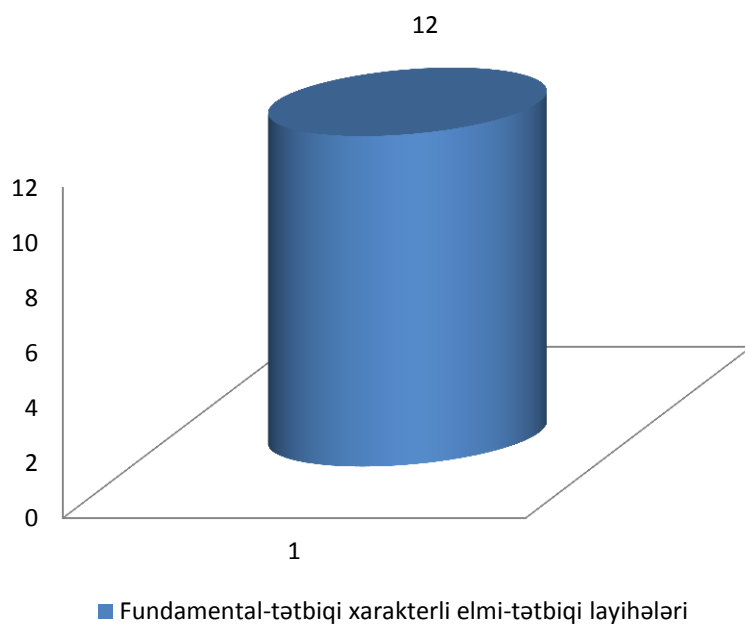
## Qrant layihələrinin maliyyələşdirilmə həcmi üzrə statistikas

Maliyyələşdirilmə həcmi	Layihələrin sayı	Layihələrin sayı, faizlə	Layihələrin cəmi maliyyələşdirilmə məbləği (manat)
orta maliyyə həcmli (10 min manatdan-100 min manatadək)	12	100%	395 000
<b>Cəmi</b>	<b>12</b>	<b>100%</b>	<b>395 000</b>



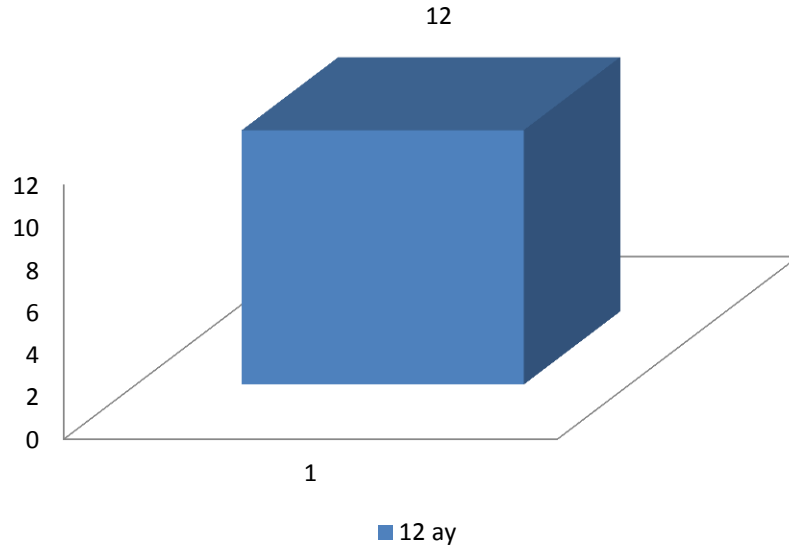
### Qrant layihələrinin növlərə görə statistikas

Layihələrin növləri	Layihələrin sayı	Layihələrin sayı, faizlə	Layihələrin cəmi maliyyələşdirilmə məbləği (manat)	Faizlə
Fundamental-tətbiqi xarakterli elmi-tətbiqi layihələri	12	100%	395 000	100%
<b>Cəmi</b>	<b>12</b>	<b>100%</b>	<b>395 000</b>	<b>100%</b>



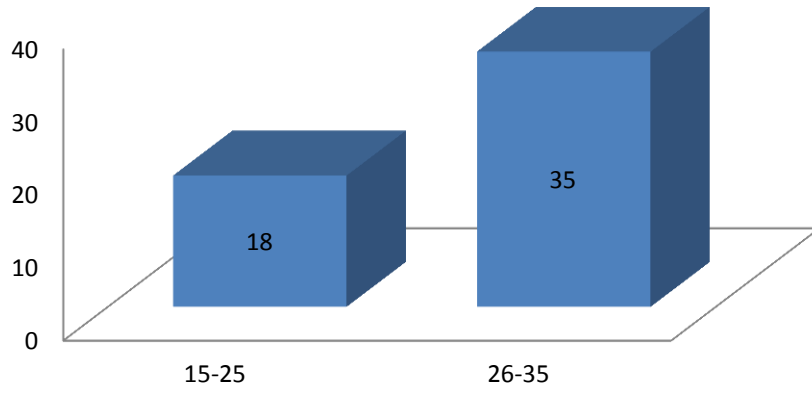
### Qrant layihələrinin icra müddətinə görə statistikas

İcra müddəti	Layihələrin sayı	Layihələrin sayı, faizlə	Layihələrin cəmi maliyyələşdirilmə
12 ay	12	100%	395 000
<b>Cəmi</b>	<b>12</b>	<b>100%</b>	<b>395 000</b>



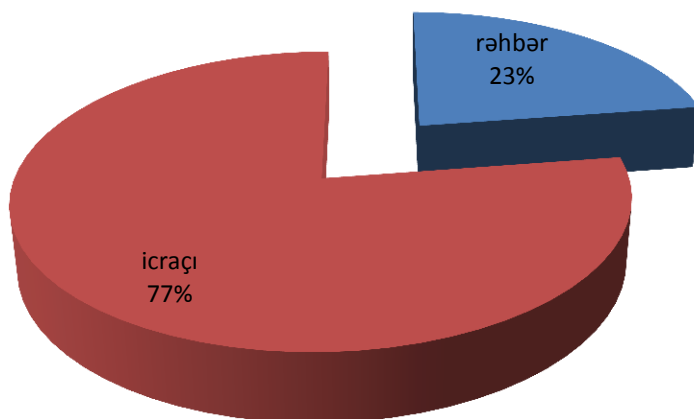
### Rəhbər və icraçların yaş həddinə görə statistikas

Yaş intervalları	Say	Faizlə
15-25	18	33.96%
26-35	35	66.04%
<b>Cəmi</b>	<b>53</b>	<b>100%</b>



## Rəhbər və icraçılar üzrə statistika

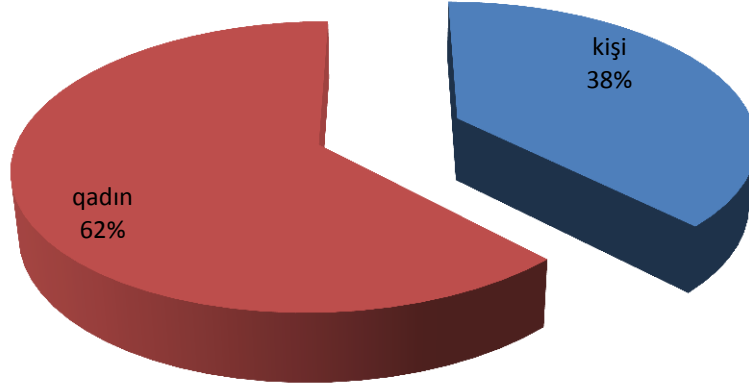
Layihədə iştirak funksiyası	Nəfər (say)	Nəfər (faizlə)
rəhbər	12	22.64%
icraçı	41	77.36%
<b>Cəmi</b>	<b>53</b>	<b>100%</b>





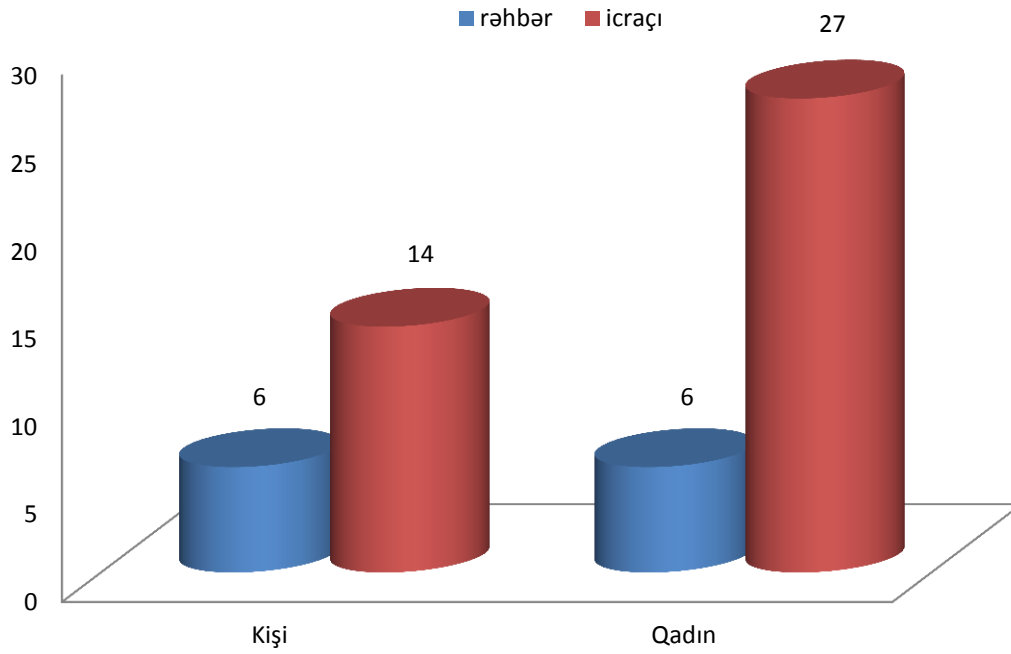
## Rəhbər və icraçıların gender statistikası

Gender	Nəfər (say)	Nəfər (faizlə)
kişi	20	37.74%
qadın	33	62.26%
<b>Cəmi</b>	<b>53</b>	<b>100%</b>



### Rəhbər və icraçılar arasında ayrılıqda olmaqla gender statistikasını

Layihədə iştirak funksiyası	Kişi	Faizlə	Qadın	Faizlə	Cəmi
rəhbər	6	11.32%	6	11.32%	12
icraçı	14	26.42%	27	50.94%	41
<b>Cəmi</b>	<b>20</b>	<b>37.74%</b>	<b>33</b>	<b>62.26%</b>	<b>53</b>



**Rəhbər və icraçıların elmi dərəcələrə görə və müxtəlif yaş hədləri üzrə statistikas**

Yaş \ Elmi dərəcə	15-25	26-35	Cəmi	Faizlə
fəlsəfə doktoru		2	2	3.77%
yoxdur	18	33	51	96.23%
<b>Cəmi</b>	<b>18</b>	<b>35</b>	<b>53</b>	<b>100%</b>
Faizlə	33.96%	66.04%	100%	100%

